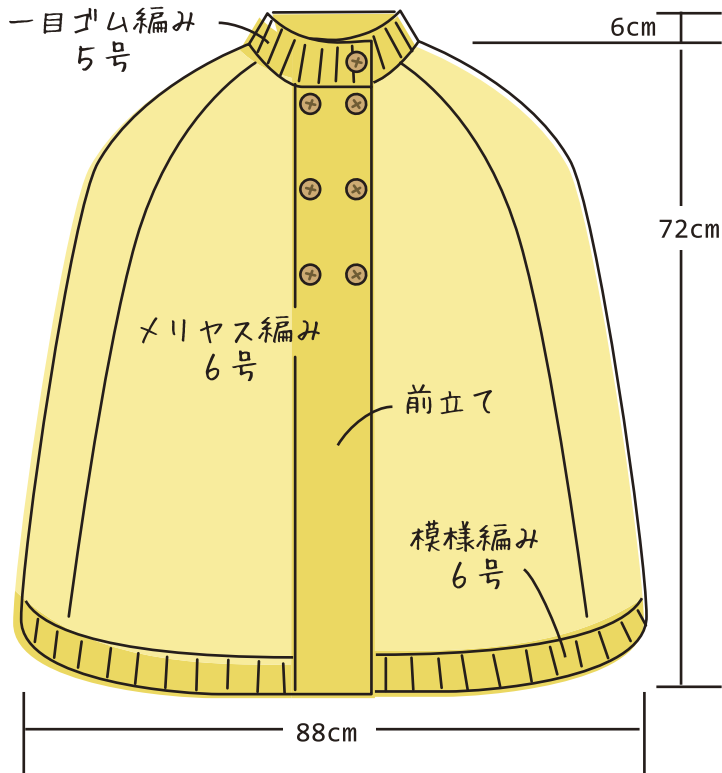


あったかポンチョ



細め並太の毛糸 (680グラム)

5号・6号 (輪針)

とじ針

ボタン7個

ゲージ 23目×31段

(10cm: 6号メリヤス編み)

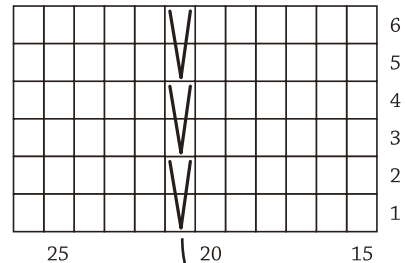
1. ネットから、もしくは裾から (前後つなげて編みます)
2. 首周りから、126目拾って衿を編む
3. 衿、裾、前立てを折ってとじる
衿の端はすくいとじ、
前立ての裾はメリヤスはぎ
4. ボタン穴を始末して、ボタンをつける
5. 出来上がり

ダブルにする



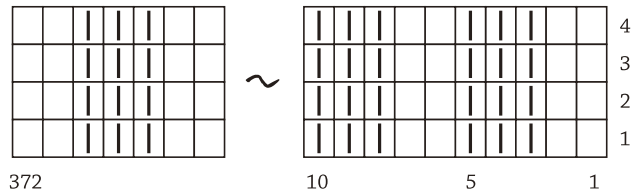
きんしょう 1/5メリノウール2本取り
アイボリーをダイロンマルチの
ポルドーで染めたもの3本弱

前立て

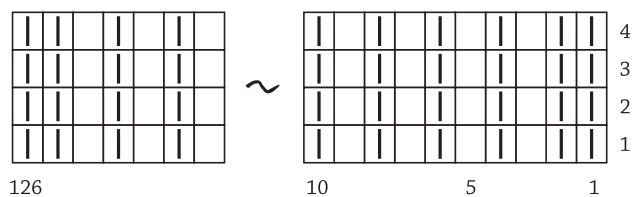


折目

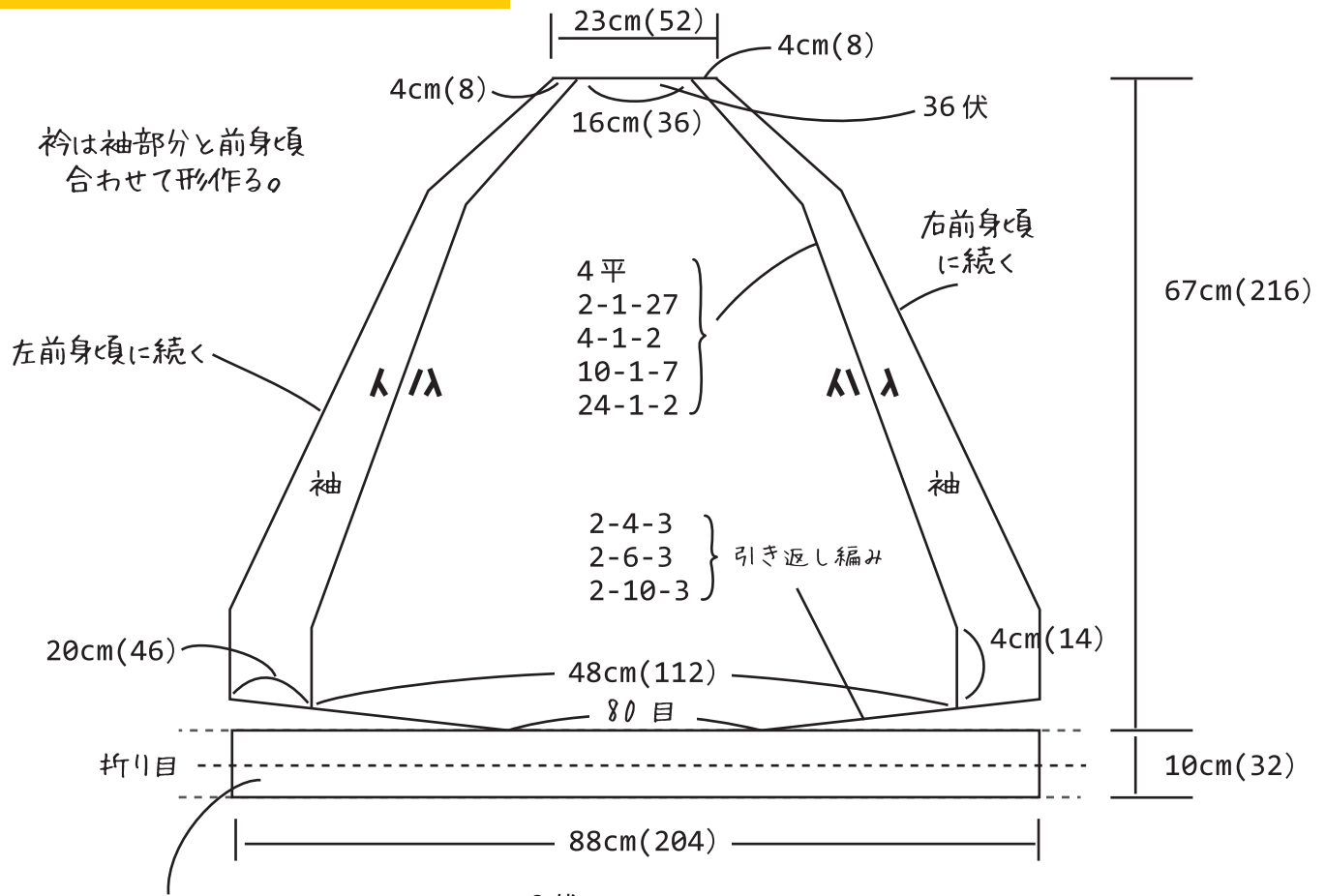
模様編み



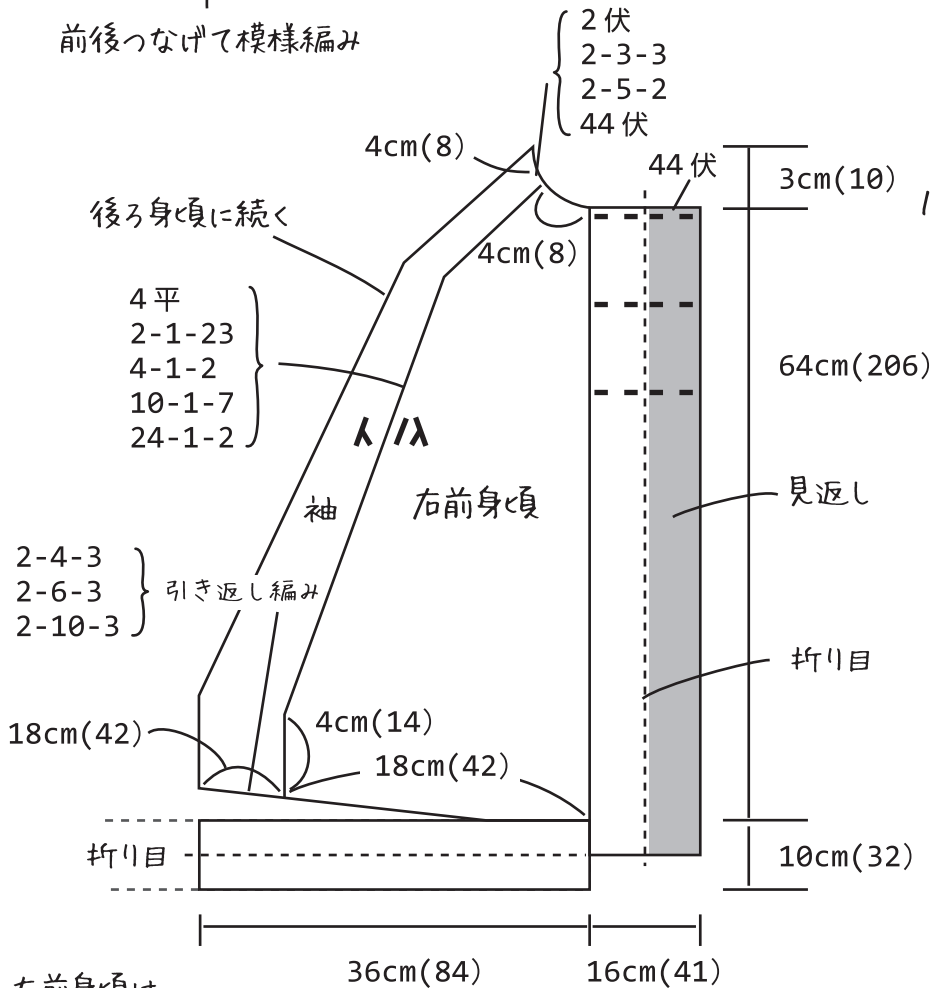
衿の1目ゴム編み



あったかポンチョ



前後つなげて模様編み



左前身頃は
ボタン穴以外は対称に○

