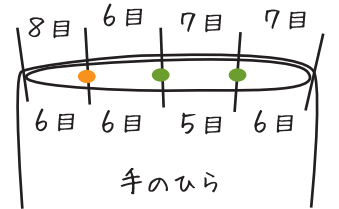
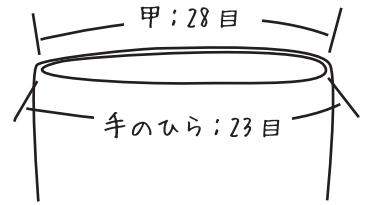
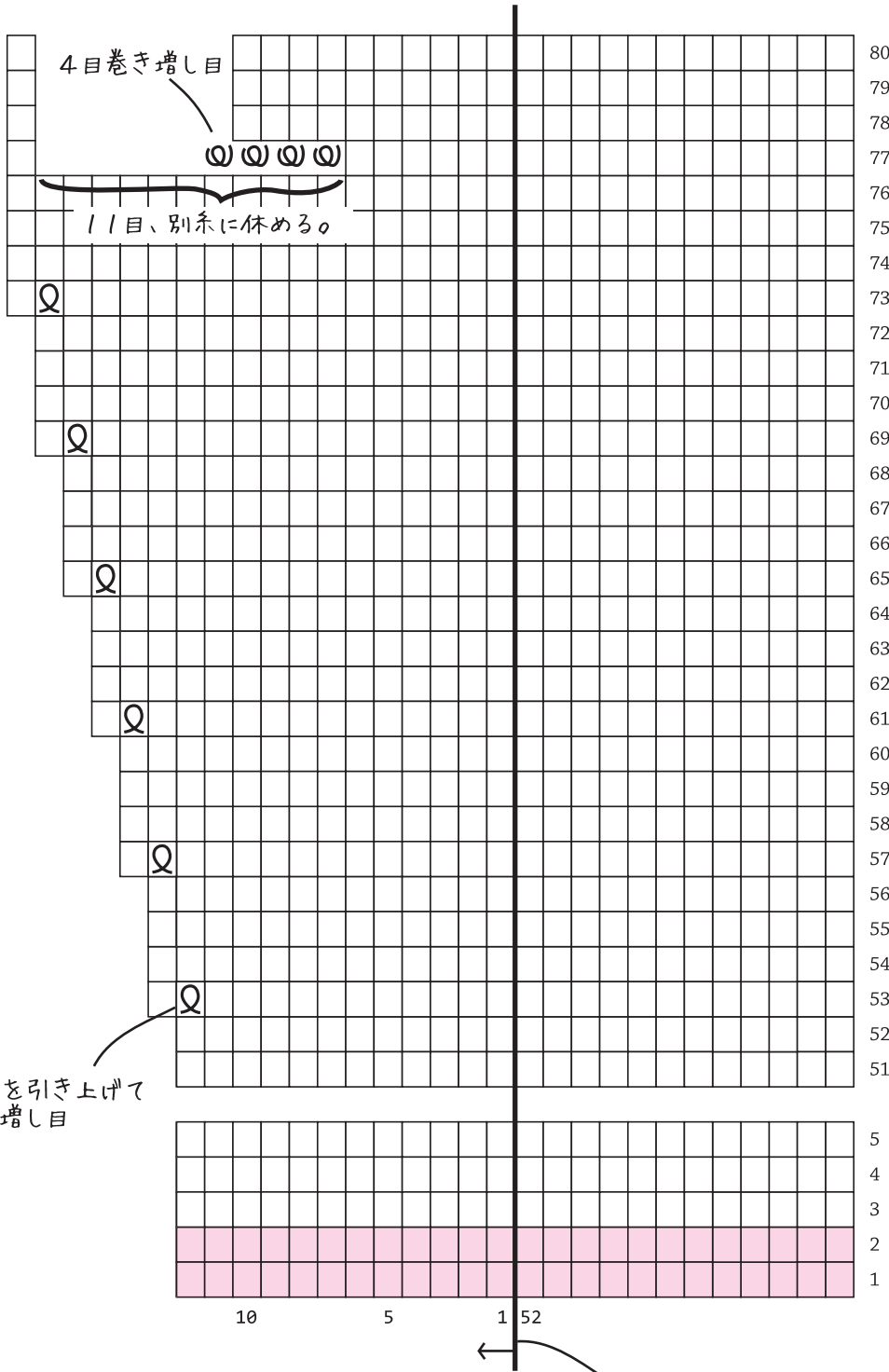




# 縄編みのてぶくろ

手のひら (左手。右手は対称に。)

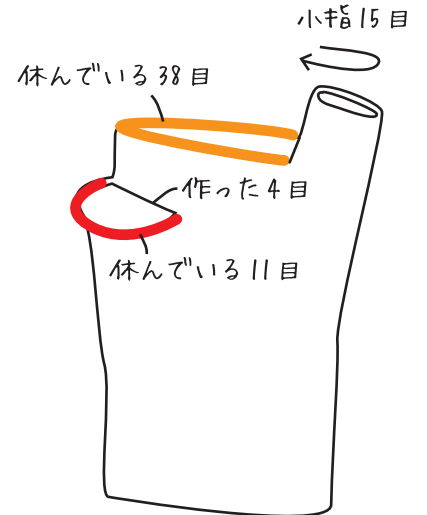


- 3目巻いて作る
- 2目巻いて作る

人差し指	中指	薬指	小指
17目	17目	16目	15目

### 一指の目の構成要素

- 手の甲の目数
- 手のひらの目数
- 隣の指の巻き増し目から拾う目
- 新しく巻き増し目の合計。
- (人差し指は増し目しない)



小指から作ります。

親指は、  
 休み目11目  
 巻き増し目4目  
 境目から4目で  
 合計19目拾います。

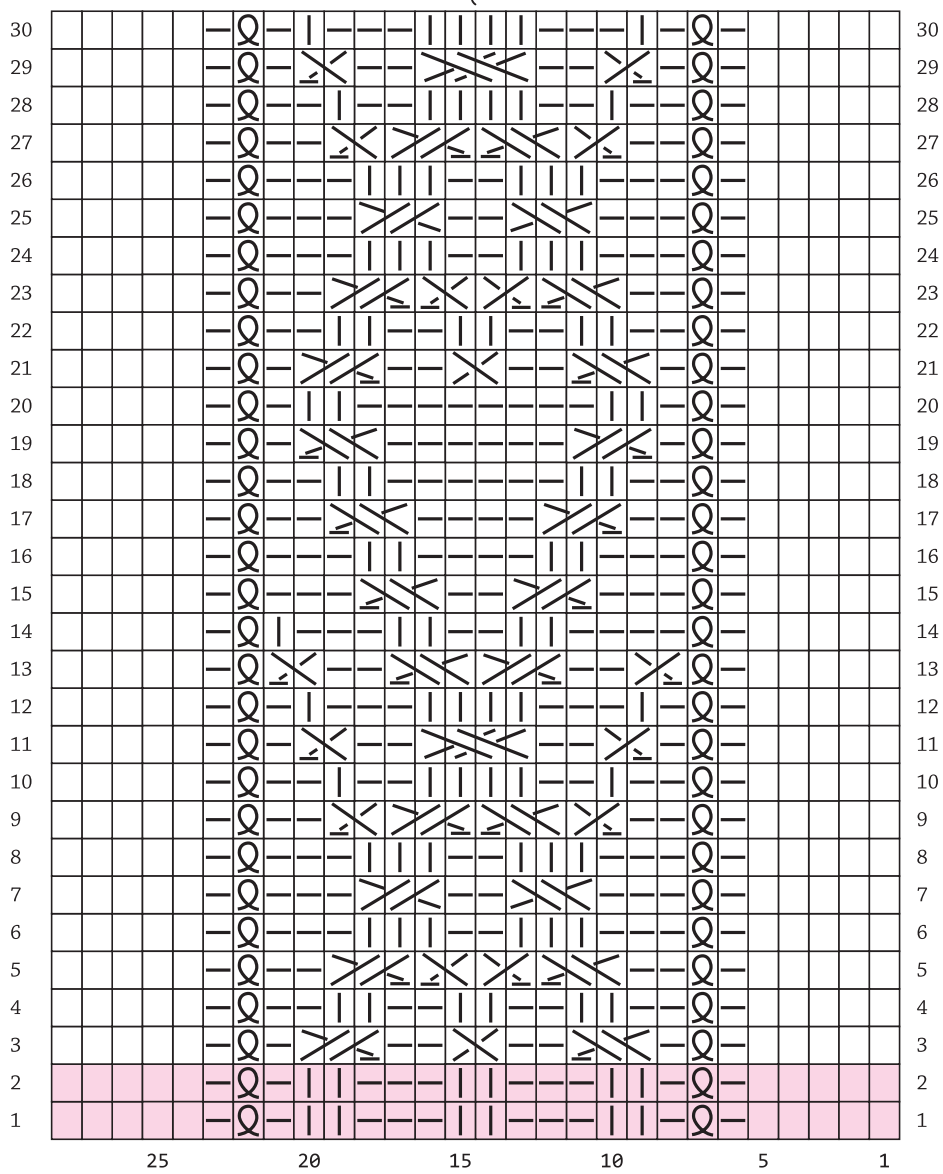
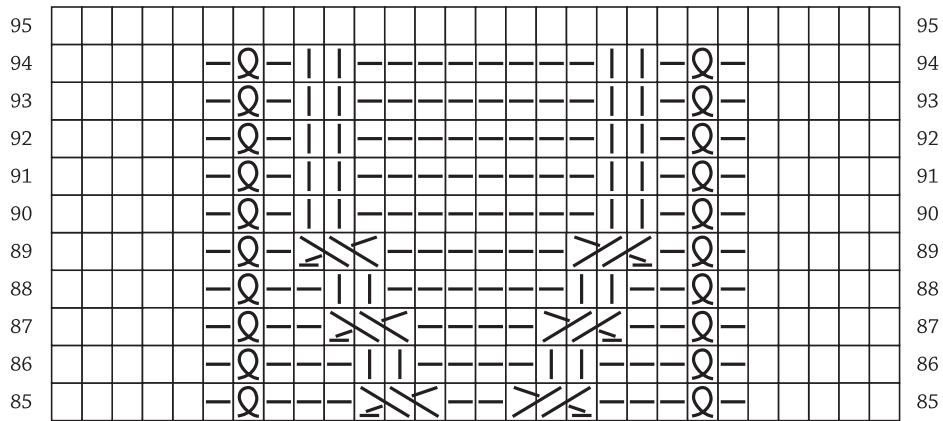
□ = 1

■ = ピンクで編みます。

編み始めの  
 マーカーをはさんでおきます。

指が全部隠れる長さまで編めたら、  
 2目1度で4~5目になるまで減目して、  
 絞りを裏側で糸始末します。  
 (始末は最後の試着後がおすすめで)

模様編み A



□ = |      ■ = ピンクで編みます。